



BARG

Kamiński 28, 05-850 Oarów Mazowiecki

**KARTA INTERPRETACJI
SONDOWANIA STATYCZNEGO**

Sonda MD1/O1.1

ZaŁ.Nr: 7.1.1

X: 5882876.66
Y: 7536846.29

Układ geodez.
PL-2000

Gmina: M. OstroŁ ka
Powiat: M. OstroŁ ka
Województwo: mazowieckie

Obiekt: ródmiejska obwodnica OstroŁ ki
Inwestor: Miasto OstroŁ ka
Zleceńiodawca: MP Mosty
Wykonawca sondowania: Arkadiusz Kamiński

Sonda: Pagani TG 63-200

Rz dna: 92.52 m n.p.m.

Skala 1 : 150

Data wiercenia: 2024-04-11

GŁ b.: 25.00 m

Km : 403.00 [m]

Profil	Skala [m]	Przelot [m]	MiŁ szo [m]	Opis Litologiczny	Symbol gruntu	qc 0 -50 [MPa]	qc 0 - 5 [MPa]	Rf [%]	u2 [MPa]	Parametry wyliczone z CPT					Warstwa geologiczna i n. yplerska
										ID	IL	Fi [stopnie]	Su [MPa]		
1	2	3	4	5	6	7	8	9	10	11	12	13	14	15	
			0.3	Humus piaszczysty, ciemnobr zowy	H										
		0.30	0.7												
	1.0	0.95	0.6	PyŁ z domieszk wiru i namuŁu, ciemnobr zowy	II+ +Nm						0.70		0.06	QhRSi1	
		1.55	0.5								0.39		0.08	QhRSi2	
	2.0	2.00	0.5	PyŁ z domieszk wiru i namuŁu, ciemnobr zowy	Pd										
		2.50	0.5		Gp+ +K					0.33		34.45		QhRSa1	
	3.0	2.95	0.5	PyŁ z domieszk wiru i namuŁu, ciemnobr zowy	Gp+						0.22		0.10	QhRCI3	
											0.25		0.10		
	4.0		1.6	Piasek drobny, br zowy	Gp+							-0.13	0.17	QhRCI4	
	5.0	4.50	1.0	Gлина piaszczysta ze wirami i kamieniami, szara	Ps+Gp					0.89		40.07			
	6.0	5.50	2.0	Gлина piaszczysta z domieszk wiru, szara											QhRSa3
	7.0														
	8.0	7.50	0.5	Gлина piaszczysta z domieszk wiru, szara											QhRSa2
		8.00													
	9.0		3.0	Piasek redni z domieszk gliny piaszczystej, szary	Pd										
	10.0			Piasek redni z domieszk gliny piaszczystej, szary											
	11.0	11.00		Piasek drobny, szary											
	12.0			Piasek drobny, szary											
	13.0		4.0	Piasek pylasty, szary	Pπ										
	14.0														
	15.0	15.00		Piasek drobny, szary	Pd										QhRSa3
	16.0		1.5												
	17.0	16.50	2.0	Piasek pylasty z domieszk namuŁu, ciemnobr zowy	Pπ+Nm										
	18.0														
	19.0	18.50	2.5	Piasek drobny z domieszk pyŁu, szary	Pd+II										
	20.0														
	21.0	21.00	2.1	Piasek pylasty przewarstwiony pyŁem piaszczystym, szary	Pπ//IIp										QpRSa3
	22.0														
	23.0	23.15	0.9	Piasek pylasty przewarstwiony pyŁem piaszczystym, szary											QpRSa2
	24.0	24.00	1.0	Gлина pylasta, szara	Gπ								0.17	QpRSi4	
	25.0	25.00													



BARG

Kamiński 28, 05-850 Oarów Mazowiecki

**KARTA INTERPRETACJI
SONDOWANIA STATYCZNEGO**

Sonda MD1/O2.2

Załącznik: 7.1.2

X: 5882866.24
Y: 7536897.66

Układ geodezyjny:
PL-2000

Gmina: M. Ostrołęka
Powiat: M. Ostrołęka
Województwo: mazowieckie

Obiekt: ródniejska obwodnica Ostrołęki
Inwestor: Miasto Ostrołęka
Zleceńodawca: MP Mosty
Wykonawca sondowania: Arkadiusz Kamiński

Sonda: Pagani TG 63-200

Rzeczna: 91.70 m n.p.m.

Skala 1 : 150

Data wiercenia: 2024-04-12

Głębokość: 25.00 m

Km : 452.00 [m]

Profil	Skala [m]	Przelot [m]	Młazowa [m]	Opis Litologiczny	Symbol gruntu	qc 0 - 50 [MPa]	qc 0 - 5 [MPa]	Rf [%]	u2 [MPa]	Parametry wyliczone z CPT				Warstwa geologiczna i symbol
										ID	IL	F _i [stopnie]	Su [MPa]	
1	2	3	4	5	6	7	8	9	10	11	12	13	14	15
		0.20	0.2	Humus piaszczysty, ciemnobrązowy	Pd+Nm									
	1.0	0.50	0.4	Piasek drobny z domieszką namotu, ciemnobrązowy	Pg+ +K						0.51		0.06	QhRSa1
	2.0	0.80	1.0	Piasek drobny, szary	Pd					0.40		34.22		QhRSa2
	3.0	1.20	1.1	Piasek gliniasty z domieszką wiru i kamieni, ciemnobrązowy	Ps					0.64		38.26		
	4.0	2.20	1.5	Piasek drobny, szary	Pd					0.76		40.63		
	5.0	4.75	2.0	Piasek drobny, szary						0.83		41.27		QhRSa3
	6.0			Piasek drobny, szary										
	7.0	6.80	0.7	Piasek pylasty, szary						0.55		36.64		QhRSa2
	8.0	7.50		Piasek pylasty, szary	Pπ					0.71		39.67		QhRSa3
	9.0		2.4											
	10.0	9.85	0.8	Piasek pylasty, szary						0.62		38.03		QhRSa2
	11.0	10.70		Piasek pylasty, szary										
	12.0		3.7		Pπ					0.69		39.28		QhRSa3
	13.0													
	14.0													
	15.0	14.40	0.6	Piasek pylasty, szary						0.54		36.76		QhRSa2
	16.0	15.00	0.2	Pył przewarstwiony piaskiem pylastym, szary	Π/Pπ					0.50	0.23	36.78	0.10	QhRSa2
	17.0	15.45	0.6	Piasek pylasty, szary	Pπ/Πp+Nm					0.72		39.88		QhRSa3
	18.0	16.00	0.6	Piasek pylasty, szary	Pπ/Πp					0.71		39.65		
	19.0	16.65	1.4	Piasek pylasty przewarstwiony pyłem						0.60		37.52		QhRSa2
	20.0	18.00	0.5	Piasek pylasty przewarstwiony pyłem						0.65		38.50		
	21.0	18.50		Piasek pylasty przewarstwiony pyłem										
	22.0	20.40	0.5	Piasek pylasty przewarstwiony pyłem	Pπ					0.74		40.15		QpRSa3
	23.0	20.85	0.5	Piasek pylasty przewarstwiony pyłem						0.62		37.99		QpRSa2
	24.0	21.40	0.5	Piasek pylasty przewarstwiony pyłem						0.71		39.57		QpRSa3
	25.0	21.90	0.4	Piasek pylasty przewarstwiony pyłem							-0.14		0.17	QpRSi4
	26.0	22.30	0.4	Piasek pylasty przewarstwiony pyłem	Π						0.05		0.12	QpRSi3
	27.0	22.70	1.3	Piasek pylasty przewarstwiony pyłem	Gπ						-0.03		0.13	QpRSi4
	28.0	24.00	0.8	Piasek pylasty przewarstwiony pyłem	Pπ/Πp					0.63		38.17		QpRSa2
	29.0	24.80	0.2	Piasek pylasty przewarstwiony pyłem	Gπ						0.05		0.11	QpRSi3
	30.0			Piasek pylasty przewarstwiony pyłem										
	31.0			Piasek pylasty przewarstwiony pyłem										
	32.0			Piasek pylasty przewarstwiony pyłem										
	33.0			Piasek pylasty przewarstwiony pyłem	Pπ					0.53		36.78		QpRSa2
	34.0			Piasek pylasty, szary										
	35.0			Piasek pylasty, szary										
	36.0			Piasek pylasty, szary										
	37.0			Pył, ciemnoszary										
	38.0			Gлина pylasta, szara										

Rysunek wykonano programem "GeoStar" zgodnie z PN-EN ISO 14688:2018



BARG

Kamińskiego 28, 05-850 Oarów Mazowiecki

**KARTA INTERPRETACJI
SONDOWANIA STATYCZNEGO**

Sonda MD1/O3.1

Załącznik: 7.1.3

X: 5882835.22
Y: 7536925.17

Układ geodezyjny:
PL-2000

Gmina: M. Ostrołęka
Powiat: M. Ostrołęka
Województwo: mazowieckie

Obiekt: ródniejska obwodnica Ostrołęki
Inwestor: Miasto Ostrołęka
Zleceńodawca: MP Mosty
Wykonawca sondowania: Arkadiusz Kamiński

Sonda: Pagani TG 63-200

Rzeczna: 90.97 m n.p.m.

Skala 1 : 150

Data wiercenia: 2024-06-20

Głębokość: 25.00 m

Km : 490.00 [m]

Profil	Skala [m]	Przelot [m]	Mierzono [m]	Opis Litologiczny	Symbol gruntu	qc 0 - 50 [MPa]	qc 0 - 5 [MPa]	Rf [%]	u2 [MPa]	Parametry wyliczone z CPT					Warstwa geologiczna i nomenklatura
										ID	IL	F _i [stopnie]	Su [MPa]		
1	2	3	4	5	6	7	8	9	10	11	12	13	14	15	
			0.4	Humus piaszczysty, ciemnobrzozy	H										
		0.40	0.5	Piasek redni z domieszk torfu, ciemnobrzozy	Ps+T					0.17					QhRSa1
	1.0	0.90	1.1	Torf, czarny	T								0.03		QhRoRf
	2.0	2.00	0.8	Piasek redni z domieszk wiru, szary	Ps+					0.45		35.90			QhRSa2
	3.0	2.80	1.1	Piasek drobny, szary						0.51		35.83			
	4.0	3.90	2.6	Piasek drobny, szary						0.26		32.55			QhRSa1
	6.0	6.50	4.7	Piasek drobny, szary	Pd					0.59		37.32			QhRSa2
	11.0	11.20	0.8	Piasek drobny z domieszk cz. ciemnoszarej	Pd+H					0.55		36.69			
	12.0	12.00	1.0	Piasek drobny z domieszk cz. ciemnoszarej						0.70		39.47			QhRSa3
	13.0	13.00	0.4	Piasek pylasty przewarstwiony pyłem piaszczystym, szary	P _π /II _P					0.68		39.08			
	13.40	13.40	0.3	Piasek pylasty, szary						0.65		38.51			
	14.0	13.70	0.6	Piasek pylasty, szary						0.73		40.02			
	14.30	14.30	0.8	Piasek pylasty, szary						0.60		37.55			QhRSa2
	15.0	15.15	0.9	Piasek pylasty, szary	P _π					0.73		40.13			
	16.0	16.05	0.6	Piasek pylasty, szary						0.63		38.14			
	17.0	16.60	0.9	Piasek pylasty, szary						0.71		39.65			
	18.0	17.50	1.0	Piasek pylasty, szary	P _π +Nm					0.76		40.65			QhRSa3
	18.50		3.5	Piasek pylasty, szary											
	19.0			Piasek pylasty, szary											
	20.0			Piasek pylasty, szary	II										
	21.0			Piasek pylasty, szary											QpRSi3
	22.0	22.00		Piasek pylasty z domieszką namotu, ciemnoszarej											
	23.0		1.5	Pył, szary	G _π										
	23.50			Gлина pylasta, szara											
	24.0			Piasek pylasty, szary	P _π							38.97			QpRSa2
	25.0	25.00													



BARG

Kamińskiego 28, 05-850 Oarów Mazowiecki

**KARTA INTERPRETACJI
SONDOWANIA STATYCZNEGO**

Sonda MD1/O5.1

Zał.Nr: 7.1.4

X: 5882769.71
Y: 7537044.23

Układ geodez.
PL-2000

Gmina: M. Ostrołęka
Powiat: M. Ostrołęka
Województwo: mazowieckie

Obiekt: ródniejska obwodnica Ostrołęki
Inwestor: Miasto Ostrołęka
Zleceńodawca: MP Mosty
Wykonawca sondowania: Arkadiusz Kamiński

Sonda: Pagani TG 63-200

Rz dna: 92.57 m n.p.m.

Skala 1 : 150

Data wiercenia: 2024-03-22

Gł b.: 25.00 m

Km : 627.00 [m]

Profil	Skala [m]	Przelot [m]	Młszo [m]	Opis Litologiczny	Symbol gruntu	qc 0 - 50 [MPa]	qc 0 - 5 [MPa]	Rf [%]	u2 [MPa]	Parametry wyliczone z CPT					Warstwa geologiczna i n-yłerska
										ID	IL	Fi [stopnie]	Su [MPa]		
1	2	3	4	5	6	7	8	9	10	11	12	13	14	15	
		0.20	0.3	Humus piaszczysty, ciemnobrzozy	Pd+H					0.24					QhRSa1
	1.0	0.50	2.2	Piasek drobny z domieszk gleby, brzozy	IIp+Pπ+H						0.30		0.09		QhRSi2
	2.0			Pył piaszczysty, szary z domieszk piasku pylastego i czci organicznych	IIp+Pπ+Nnp					0.27			0.09		QhRSa1
	3.0	2.70	0.3	Pył piaszczysty z domieszk piasku pylastego i namułu piaszczystego, ciemnoszary	Pd					0.17		32.90			QhRSa1
	4.0	3.00	1.5	Piasek drobny, ciemnoszary	Ps					0.56		36.71			QhRSa2
	5.0		2.0	Piasek redni, szary						0.73		40.03			QhRSa3
	6.0	6.50	0.6	Piasek redni, szary						0.59		37.38			QhRSa2
	7.0	7.10	2.4	Piasek redni, szary											
	8.0			Piasek pylasty, szary	Pπ					0.71		39.63			QhRSa3
	9.0	9.50	3.5	Piasek pylasty, szary	Pπ/IIp					0.77		40.73			QpRSa3
	10.0	13.00	4.9	Piasek pylasty na pograniczu pyłu piaszczystego, szary											
	11.0			Pył, szary						0.87		42.32			
	12.0	17.90	3.1	Piasek pylasty na pograniczu pyłu piaszczystego, szary											
	13.0	21.00	1.0	Pył, szary	II										
	14.0	22.00		Głina pylasta, szara	Gπ								0.09		QpRSi3
	15.0	25.00	3.0	Głina pylasta, szara											



BARG

Kamiński 28, 05-850 O arów Mazowiecki

**KARTA INTERPRETACJI
SONDOWANIA STATYCZNEGO**

Sonda MD1/O6.2

Zał.Nr: 7.1.5

X: 5882749.14
Y: 7537109.51

Układ geodez.
PL-2000

Gmina: M. Ostrołęka
Powiat: M. Ostrołęka
Województwo: mazowieckie

Obiekt: ródniejska obwodnica Ostrołęki
Inwestor: Miasto Ostrołęka
Zleceniodawca: MP Mosty
Wykonawca sondowania: Arkadiusz Kamiński

Sonda: Pagani TG 63-200

Rz dna: 93.42 m n.p.m.

Skala 1 : 150

Data wiercenia: 2024-03-25

Gł b.: 25.00 m

Km : 695.00 [m]

Profil	Skala [m]	Przelot [m]	Mieszko [m]	Opis Litologiczny	Symbol gruntu	qc 0 -50 [MPa]	qc 0 - 5 [MPa]	Rf [%]	u2 [MPa]	Parametry wyliczone z CPT				Warstwa geologiczna i n-ylnerska
										ID	IL	Fi [stopnie]	Su [MPa]	
1	2	3	4	5	6	7	8	9	10	11	12	13	14	15
		0.20	0.2	Humus piaszczysty, ciemnobr zowy	H									
	-1.0	1.20	1.0	Piasek pylasty z domieszk cz ci organicznych, br zowy	P _π +H					0.34		33.54		QhRSa1
		1.50	0.3	Piasek pylasty z domieszk cz ci organicznych, br zowy	II+P _π +H						0.24		0.10	QhRSi3
		1.80	0.5	Piasek pylasty z domieszk cz ci organicznych, br zowy	T+II						0.66		0.05	QhRSi1
		2.25	0.4	Piasek pylasty z domieszk cz ci organicznych, br zowy	II+Nm						0.34		0.02	QhROOF
		2.65	0.7	Piasek pylasty z domieszk cz ci organicznych, br zowy	T+II								0.08	QhRSi2
		3.30	0.8	Piasek pylasty z domieszk cz ci organicznych, br zowy						0.09		30.00	0.04	QhROOF
		4.05	0.9	Piasek pylasty z domieszk cz ci organicznych, br zowy	Ps+ +K					0.50		35.63		QhRSa1
		5.00	0.3	Piasek pylasty z domieszk cz ci organicznych, br zowy						0.35		33.72		QhRSa1
		5.30	1.9	Piasek pylasty z domieszk cz ci organicznych, br zowy	P _π					0.77		40.88		QhRSa3
		7.20	0.4	Piasek pylasty z domieszk cz ci organicznych, br zowy	Gp+ +K						-0.24		0.23	QhRCL4
		7.60	1.5	Piasek pylasty z domieszk cz ci organicznych, br zowy						0.88		41.71		
		9.10	2.9	Piasek pylasty z domieszk cz ci organicznych, br zowy	Pd					0.80				QhRSa3
		12.00	3.0	Piasek pylasty z domieszk cz ci organicznych, br zowy										
		15.00	3.0	Piasek pylasty z domieszk cz ci organicznych, br zowy										
		18.00	3.7	Piasek pylasty z domieszk cz ci organicznych, br zowy	P _π /IIP									QpRSa3
		21.70	2.3	Piasek pylasty z domieszk cz ci organicznych, br zowy	II								0.23	QpRSi3
		24.00	1.0	Piasek pylasty z domieszk cz ci organicznych, br zowy	G _π									QpRSi4
		25.00		Piasek pylasty z domieszk cz ci organicznych, br zowy										



BARG

Kamiński 28, 05-850 Oarów Mazowiecki

**KARTA INTERPRETACJI
SONDOWANIA STATYCZNEGO**

Sonda MD1/O7.1

ZaŁ.Nr: 7.1.6

X: 5882705.16
Y: 7537161.90

Układ geodez.
PL-2000

Gmina: M. OstroŁka
Powiat: M. OstroŁka
Województwo: mazowieckie

Obiekt: ródniejska obwodnica OstroŁki
Inwestor: Miasto OstroŁka
Zleceńodawca: MP Mosty
Wykonawca sondowania: Arkadiusz Kamiński

Sonda: Pagani TG 63-200

Rz dna: 93.33 m n.p.m.

Skala 1 : 150

Data wiercenia: 2024-03-27

Gł b.: 25.00 m

Km : 762.00 [m]

Profil	Skala [m]	Przelot [m]	MiŁszo [m]	Opis Litologiczny	Symbol gruntu	qc 0 -50 [MPa]	qc 0 - 5 [MPa]	Rf [%]	u2 [MPa]	Parametry wyliczone z CPT					Warstwa geologiczna i n-yłerska
										ID	IL	Fi [stopnie]	Su [MPa]		
1	2	3	4	5	6	7	8	9	10	11	12	13	14	15	
			0.3	Humus piaszczysty, ciemnobrŁzowy	H										
	-1.0	0.35	1.1	Pasek pylasty, brŁzowy	PŁ					0.16		30.94			QhRSa1
	-2.0	1.50	1.3	Pasek pylasty, szary	PŁ					0.14		30.49			QhRSa1
	-3.0	2.80	0.4	Pasek pylasty z domieszkŁ namŁtu,	PŁ+Nm					0.25		33.04			QhRSa2
		3.20	0.3	ciemnoszary	PŁ+K					0.56	0.06	37.69	0.18		QhRCL3
	-4.0	3.50		Pospółka z domieszkŁ kamieni, szara	PŁ										
	-5.0	3.80	2.5	Pasek gliniasty z domieszkŁ wiru,	PŁ					0.77		40.74			QhRSa3
	-6.0			szary											
	-6.30	0.2	0.5	Pasek pylasty, szary	Gp+						0.00		0.15		QhRCL4
	-6.50										0.10		0.11		QhRCL3
	-7.0	7.00	0.4	Glina piaszczysta z domieszkŁ wiru,	Ps					0.84		39.83			
		7.40	0.2	szara	Ps/Gp					0.93		45.00			
	-8.0	7.60	1.7	Glina piaszczysta z domieszkŁ wiru,	PŁ					0.88		41.19			QhRSa3
	-9.0			szara											
	-10.0	9.30	1.0	Pasek rdni, szary	PŁ					0.60		37.53			QhRSa2
	-11.0	10.30		Pasek rdni przewarstwiony glin piaszczystŁ, szary	PŁ										
	-12.0			Pasek drobny, szary	PŁ										
	-13.0			Pasek drobny, szary	PŁ										
	-14.0			Pasek drobny, szary	PŁ										
	-15.0														
	-16.0	15.90		Pasek pylasty, szary	PŁ										QpRSa3
	-17.0														
	-18.0														
	-19.0		5.1		PŁ					0.83		41.80			
	-20.0														
	-21.0	21.00	0.8	Pasek pylasty przewarstwiony pyŁem piaszczystym, szary	PŁ/IŁp							42.30			
	-22.0	21.80		PyŁ, szary	PŁ										
	-23.0		3.2		PŁ								0.11		QpRSI3
	-24.0														
	-25.0	25.00													



BARG

Kami skięgo 28, 05-850 O arów Mazowiecki

**KARTA INTERPRETACJI
SONDOWANIA STATYCZNEGO**

Sonda MD1/O8.2

ZaŁ.Nr: 7.1.7

X: 5882684.42
Y: 7537226.84

Układ geodez.
PL-2000

Gmina: M. OstroŁ ka
Powiat: M. OstroŁ ka
Województwo: mazowieckie

Obiekt: ródmiejska obwodnica OstroŁ ki
Inwestor: Miasto OstroŁ ka
Zleceńiodawca: MP Mosty
Wykonawca sondowania: Arkadiusz Kami ski

Sonda: Pagani TG 63-200

Rz dna: 92.34 m n.p.m.

Skala 1 : 150

Data wiercenia: 2024-06-24

GŁ b.: 25.00 m

Km : 830.00 [m]

Profil	Skala [m]	Przelot [m]	Mi szo [m]	Opis Litologiczny	Symbol gruntu	qc 0 -50 [MPa]	qc 0 - 5 [MPa]	Rf [%]	u2 [MPa]	Parametry wyliczone z CPT					Warstwa geologiczna i n-yłerska
										ID	IL	Fi [stopnie]	Su [MPa]		
1	2	3	4	5	6	7	8	9	10	11	12	13	14	15	
			0.3	Humus piaszczysty, ciemnobr zowy	H										
		0.30	0.5	Piasek pylasty, br zowy	P π										
	1.0	0.80	1.2	Piasek drobny, szary	Pd							30.00			QhRSa1
	2.0	2.00	0.4	Piasek pylasty z domieszk namuŁu, ciemnoszary	P π +Nm										
	3.0	2.40	1.0	Gлина piaszczysta z domieszk wiru i kamieni, szara	Gp+ +K						0.38		0.08		QhRCI2
	4.0	3.40	0.4	Gлина piaszczysta z domieszk wiru i kamieni, szara	Pd/Gp						0.12		0.11		QhRCI3
	5.0	3.80	1.3	Gлина piaszczysta z domieszk wiru i kamieni, szara	Pd					0.66		38.65			QhRSa2
	6.0	5.05	0.4	Gлина piaszczysta z domieszk wiru i kamieni, szara	Gp+ +K						0.25		0.10		QhRCI3
	7.0	5.40	0.6	Piasek drobny przewarstwiony glin piaszczyst , szary	Ps					0.59		38.43			QhRSa2
	8.0	6.00	1.5	Gлина piaszczysta z domieszk wiru i kamieni, szara	Pd					0.71		39.74			QhRSa3
	9.0	7.50	1.8	Piasek redni, szary	Pd					0.63		38.13			QhRSa2
	10.0	9.30	0.5	Piasek drobny, szary	Pd					0.72		39.92			QhRSa3
	11.0	9.80	0.3	Piasek drobny, szary	Ps					0.60		37.54			QhRSa2
	12.0	10.15	1.4	Piasek drobny, szary	Ps					0.79		40.65			
	13.0	11.50	0.5	Piasek redni, szary	Pd					0.69		39.35			
	14.0	12.00		Piasek drobny, szary	Pd										
	15.0			Piasek pylasty, szary	P π										
	16.0				P π										QpRSa3
	17.0		8.9		P π					0.78		40.78			
	18.0				P π										
	19.0				P π										
	20.0				P π										
	21.0	20.90	0.9	Piasek pylasty, szary	P π					0.62		38.01			QpRSa2
	22.0	21.80	1.2	PyŁ, szary	II						-0.02		0.12		
	23.0	23.00		Gлина pylasta, szara	G π						-0.08		0.15		QpRSi4
	24.0		2.0		G π										
	25.0	25.00													



BARG

Kamińskiego 28, 05-850 Ostrołęka

KARTA INTERPRETACJI SONDOWANIA STATYCZNEGO

Sonda MD1/O9.1

Załącznik: 7.1.8

X: 5882645.69
Y: 7537265.94Układ geodez.
PL-2000Gmina: M. Ostrołęka
Powiat: M. Ostrołęka
Województwo: mazowieckieObiekt: ródniejska obwodnica Ostrołęki
Inwestor: Miasto Ostrołęka
Zleceńodawca: MP Mosty
Wykonawca sondowania: Arkadiusz Kamiński

Sonda: Pagani TG 63-200

Rzeczna: 91.89 m n.p.m.

Skala 1 : 150

Data wiercenia:

Głębokość: 12.15 m

Kąt : 882.00 [m]

Profil	Skala [m]	Przelot [m]	Mierzenie [m]	Opis Litologiczny	Symbol gruntu	qc 0 - 50 [MPa]	qc 0 - 5 [MPa]	Rf [%]	u2 [MPa]	Parametry wyliczone z CPT					Warstwa geologiczna i nomenklatura
										ID	IL	Fi [stopnie]	Su [MPa]		
1	2	3	4	5	6	7	8	9	10	11	12	13	14	15	
			0.5	Humus piaszczysty, ciemnobrązowy	H										
			0.50	Pasek gliniasty, jasnobrązowy	Pg										
	1.0	0.90	0.2	Pasek gliniasty, jasnobrązowy	Pd										
	2.0	1.10	1.9	Pasek drobny, jasnobrązowy						0.17		31.16			QhRSa1
	3.0		0.6	Pasek drobny, jasnobrązowy						0.34		32.82			
	4.0	3.60	1.1	Pasek drobny, jasnobrązowy						0.50		35.58			QhRSa2
	5.0	4.65	0.8	Pasek drobny, jasnobrązowy	Ps					0.70		39.47			QhRSa3
	6.0	5.40	1.6	Pasek średni, szary						0.64		38.25			QhRSa2
	7.0	7.05		Pasek średni, szary						0.72		39.90			QhRSa3
	8.0		2.0												
	9.0	9.10		Pasek drobny, jasnobrązowy	Pd					0.49		35.66			QpRSa2
	10.0	11.00	1.1	Pasek średni, szary	Ps					0.74		40.18			QpRSa3
	12.0														
		12.15													



BARG

Kamiński 28, 05-850 O arów Mazowiecki

**KARTA INTERPRETACJI
SONDOWANIA STATYCZNEGO**

Sonda MD1/O10.2

Zał.Nr: 7.1.9

X: 5882636.58
Y: 7537303.80

Układ geodez.
PL-2000

Gmina: M. Ostrołęka
Powiat: M. Ostrołęka
Województwo: mazowieckie

Obiekt: ródniejska obwodnica Ostrołęki
Inwestor: Miasto Ostrołęka
Zleceńodawca: MP Mosty
Wykonawca sondowania: Arkadiusz Kamiński

Sonda: Pagani TG 63-200

Rz dna: 92.83 m n.p.m.

Skala 1 : 150

Data wiercenia: 2024-03-13

Gł b.: 25.00 m

Km : 920.00 [m]

Profil	Skala [m]	Przelot [m]	Mi szo [m]	Opis Litologiczny	Symbol gruntu	qc 0 -50 [MPa]	qc 0 - 5 [MPa]	Rf [%]	u2 [MPa]	Parametry wyliczone z CPT					Warstwa geologiczna i symbol
										ID	IL	Fi [stopnie]	Su [MPa]		
1	2	3	4	5	6	7	8	9	10	11	12	13	14	15	
	1.0		1.8	Nasyp niekontrolowany (Piasek pylasty z domieszk wiru, kamieni i gruz), ciemnobr zowy	nN(P _π + +K+Gruz)										QhnFi2
	2.0	1.80	0.6	Torf, czarny	T								0.06		QhROOrF
	2.40	2.40		Piasek drobny z domieszk namułu gliniastego, szary	Pd+Nmg					0.23		32.48			QhRSa1
	3.00	3.00	0.3	Piasek drobny, be owy						0.22		32.19			QhRSa1
	3.30			Piasek drobny, be owy											QhRSa3
	4.0		1.9	Piasek drobny, be owy						0.74		40.33			QhRSa3
	5.0	5.20	0.5	Piasek drobny, be owy	Pd					0.52		36.05			QhRSa2
	5.65	5.65	0.3	Piasek drobny, be owy						0.30		32.56			QhRSa1
	6.00	6.00	0.9	Piasek drobny, be owy						0.53		36.23			QhRSa2
	6.95		1.1	Piasek drobny, be owy						0.66		38.80			QhRSa3
	8.0	8.00	0.4	Piasek drobny, be owy						0.64		38.30			QhRSa2
	8.40			Piasek drobny, be owy											QhRSa3
	9.0		2.1	Piasek drobny, be owy	P _π					0.79		40.89			QhRSa3
	10.50			Piasek pylasty, szary											
	11.0		2.0	Piasek pylasty, szary	Pd					0.76		40.61			
	12.0			Piasek pylasty, szary											
	12.50			Piasek pylasty, szary											QpRSa3
	13.0			Piasek pylasty, szary											
	14.0			Piasek pylasty, szary											
	15.0			Piasek pylasty, szary											
	16.0			Piasek pylasty, szary											
	17.0		8.7	Piasek pylasty, szary	P _π					0.82		41.52			
	18.0			Piasek pylasty, szary											
	19.0			Piasek pylasty, szary											
	20.0			Piasek pylasty, szary											
	21.0	21.15	0.3	Piasek pylasty, szary						0.56		36.88			QpRSa2
	21.40	21.40	1.1	Pył, szary	Π						-0.03		0.13		QpRSi4
	22.45	22.45	0.5	Głina pylasta, szara							-0.15		0.18		
	22.95	22.95	0.6	Głina pylasta, szara	G _π						0.02		0.12		QpRSi3
	23.50	23.50		Pył, ciemnoszary											
	24.0		1.5	Pył, ciemnoszary	Π						-0.02		0.14		QpRSi4
	25.00	25.00		Pył, ciemnoszary											



BARG

Kamińskiego 28, 05-850 Oarów Mazowiecki

**KARTA INTERPRETACJI
SONDOWANIA STATYCZNEGO**

Sonda MD1/O11.1

Załącznik Nr. 7.1.10

X: 5882606.03
Y: 7537330.28

Układ geodezyjny
PL-2000

Gmina: M. Ostrołęka
Powiat: M. Ostrołęka
Województwo: mazowieckie

Obiekt: ródniejska obwodnica Ostrołęki
Inwestor: Miasto Ostrołęka
Zlecający: MP Mosty
Wykonawca sondowania: Arkadiusz Kamiński

Sonda: Pagani TG 63-200

Rzeczna: 93.24 m n.p.m.

Skala 1 : 150

Data wiercenia: 2024-03-15

Głębokość: 25.00 m

Km : 954.00 [m]

Profil	Skala [m]	Przelot [m]	Mierzenie [m]	Opis Litologiczny	Symbol gruntu	qc 0 - 50 [MPa]	qc 0 - 5 [MPa]	Rf [%]	u2 [MPa]	Parametry wyliczone z CPT				Warstwa geologiczna i symbol
										ID	IL	F _i [stopnie]	Su [MPa]	
1	2	3	4	5	6	7	8	9	10	11	12	13	14	15
			0.6	Nasyp niekontrolowany (Pi + K + G)	P _π									Qh _n F _i 2
	1.0	0.60	0.8	(Piasek pylasty z domieszką wiru, kamieni i gruzu), ciemnobrązowy	P _π					0.46		35.40		
	2.0	1.40	0.5							0.41		35.00		
	3.0	1.90		Nasyp niekontrolowany (Piasek pylasty z domieszką wiru, kamieni i gruzu), ciemnobrązowy	Pd					0.53		36.14		Qh _n Sa ₂
	4.0		3.0											
	5.0	4.85	0.7	Piasek pylasty, beżowy	Ps					0.66		38.69		Qh _n Sa ₃
	6.0	5.50	0.8	Piasek drobny, beżowy	Pd					0.66		38.80		
	7.0	6.30	1.2	Piasek drobny, beżowy	Ps					0.61		37.77		Qh _n Sa ₂
	8.0	7.50	1.0	Piasek średni, szary						0.60		37.50		
	9.0	8.50	1.4	Piasek drobny, szary						0.70		39.40		
	10.0			Piasek średni, szary										
	11.0	9.90		Piasek pylasty, szary	P _π					0.90		42.10		
	12.0		2.4	Piasek pylasty, szary										
	13.0	12.30	0.7	Piasek pylasty, szary	Pd					0.77		40.86		
	14.0	13.00	0.4	Piasek drobny, brązowo-szary						0.86		42.01		
	15.0	13.45		Piasek pylasty, szary										Qp _n Sa ₃
	16.0													
	17.0		7.5		P _π					0.80		41.37		
	18.0													
	19.0													
	20.0													
	21.0	21.00	0.3	Pył, ciemnoszary	Π						-0.23		0.23	Qp _n Si ₄
	22.0	21.25	0.9	Piasek pylasty przewarstwiony pyłem piaszczystym, szary	P _π /Πp					0.74		40.15		Qp _n Sa ₃
	23.0	22.15	1.2	Piasek pylasty przewarstwiony pyłem piaszczystym, szary						0.52		36.18		Qp _n Sa ₂
	24.0	23.35	0.4	Pył, ciemnoszary	Π						-0.12		0.17	Qp _n Si ₄
	25.0	23.80	1.2	Piasek pylasty, szary	P _π					0.82		36.03		Qp _n Sa ₃
	25.00													



BARG

Kamiński 28, 05-850 Oarów Mazowiecki

KARTA INTERPRETACJI SONDOWANIA STATYCZNEGO

Sonda MD1/O12.2

Zał.Nr: 7.1.11

X: 5882606.29
Y: 7537355.95

Układ geodez.
PL-2000

Gmina: M. Ostrołka
Powiat: M. Ostrołka
Województwo: mazowieckie

Obiekt: ródniejska obwodnica Ostrołki
Inwestor: Miasto Ostrołka
Zleceniodawca: MP Mosty
Wykonawca sondowania: Arkadiusz Kamiński

Sonda: Pagani TG 63-200

Rz dna: 93.49 m n.p.m.

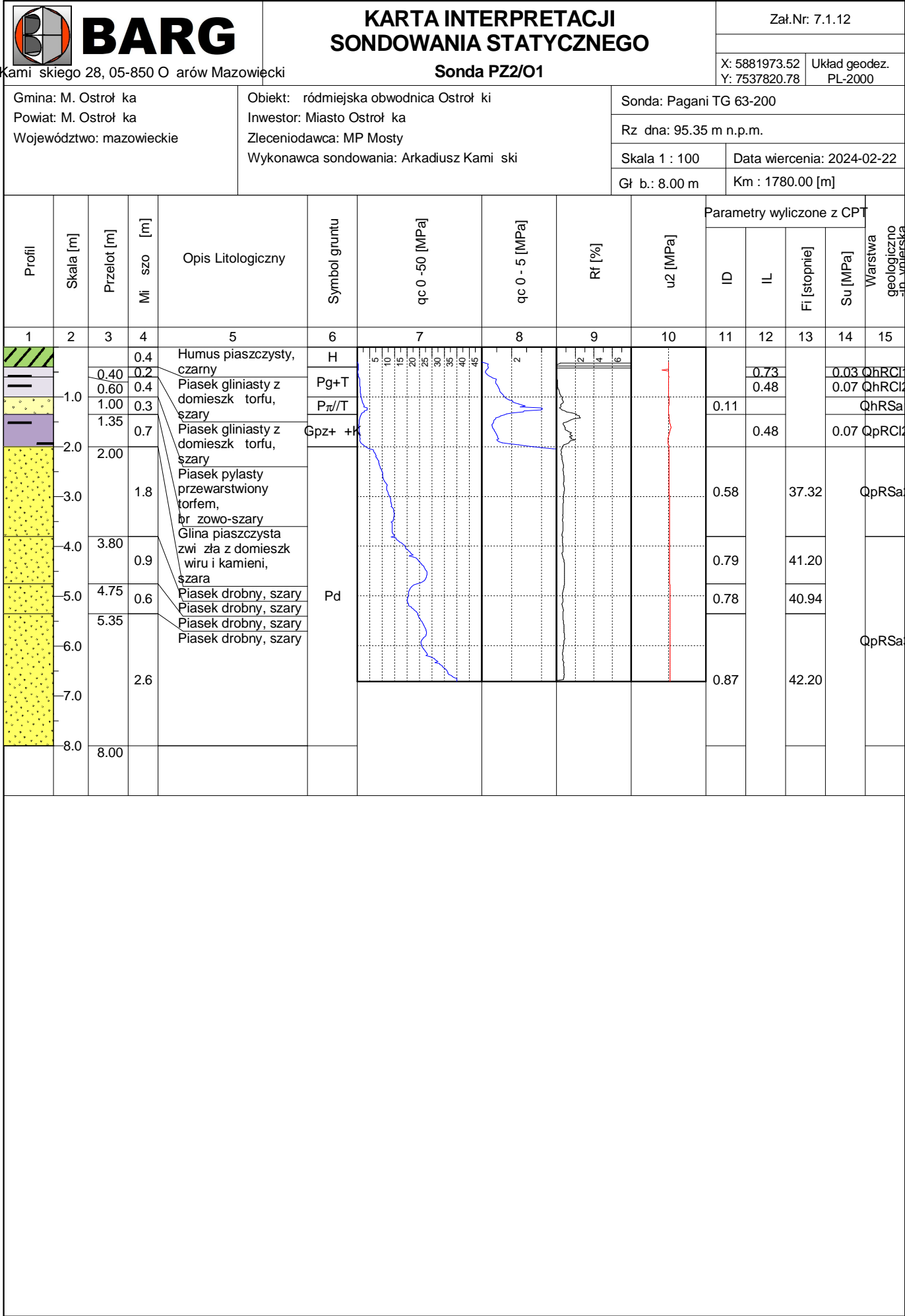
Skala 1 : 150

Data wiercenia: 2024-03-21

Gł b.: 25.00 m

Km : 980.00 [m]

Profil	Skala [m]	Przelot [m]	Mi szo [m]	Opis Litologiczny	Symbol gruntu	qc 0 -50 [MPa]	qc 0 - 5 [MPa]	Rf [%]	u2 [MPa]	Parametry wyliczone z CPT					Warstwa geologiczna i n ylerska
										ID	IL	Fi [stopnie]	Su [MPa]		
1	2	3	4	5	6	7	8	9	10	11	12	13	14	15	
			0.3	Humus piaszczysty, ciemnobr zowy	H										
	-1.0	0.30	0.9	Piasek drobny, jasnobr zowy	Pd					0.45		34.82			QhRSa2
		1.20	0.5	Piasek drobny, jasnobr zowy	Pπ					0.34		33.33			QhRSa1
	-2.0	1.65	0.6	Piasek pylasty, szary	Gp+						0.40		0.07		QhRCl2
		2.25	0.3	Gлина piaszczysta z domieszk wiru, szara	Pd						0.74		0.05		QhRCl1
	-3.0	2.55	1.4	Gлина piaszczysta z domieszk wiru, szara	Pd					0.50		35.91			QhRSa2
	-4.0	4.00	0.6	Gлина piaszczysta z domieszk wiru, szara	Ps					0.56		36.85			
	-5.0	4.55	0.9	Piasek drobny, szary	Pd					0.80		41.15			QhRSa3
	-6.0	5.50	1.6	Piasek redni, szary						0.86		42.08			QpRSa3
	-7.0	7.05	0.9	Piasek redni, szary						0.73		39.96			QpRSa3
	-8.0	8.00	0.3	Piasek drobny, szary						0.64		38.26			QpRSa2
	-9.0	8.25	1.6	Piasek drobny, szary						0.82		41.27			
	-10.0	9.80	0.7	Piasek drobny, szary	Pπ					0.71		39.65			
	-11.0	10.50		Piasek pylasty, szary											
	-12.0														
	-13.0														
	-14.0		6.0							0.86		41.43			QpRSa3
	-15.0				Pπ										
	-16.0														
	-17.0	16.50	0.9	Piasek pylasty, szary						0.77		40.70			
	-18.0	17.45	0.4	Piasek pylasty, szary						0.66		38.69			
	-19.0	17.90		Piasek pylasty, szary											
	-20.0		3.7		Pπ					0.90		42.18			
	-21.0														
	-22.0	21.60	1.6	Pył piaszczysty, szary	πp								0.05		QpRSi3
	-23.0	23.20	0.8	Gлина pylasta, szara	Gπ										QpRSi4
	-24.0	24.00	1.0	Piasek pylasty, szary	Pπ										QpRSa3
	-25.0	25.00													





BARG

Kamiński 28, 05-850 Oarów Mazowiecki

**KARTA INTERPRETACJI
SONDOWANIA STATYCZNEGO**

Sonda PZ2/O3

Zał.Nr: 7.1.13

X: 5881988.93
Y: 7537848.94

Układ geodez.
PL-2000

Gmina: M. Ostrołęka
Powiat: M. Ostrołęka
Województwo: mazowieckie

Obiekt: ródniejska obwodnica Ostrołęki
Inwestor: Miasto Ostrołęka
Zleceńodawca: MP Mosty
Wykonawca sondowania: Arkadiusz Kamiński

Sonda: Pagani TG 63-200

Rz dna: 95.35 m n.p.m.

Skala 1 : 100

Data wiercenia: 2024-02-22

Gł b.: 8.00 m

Km : 1780.00 [m]

Profil	Skala [m]	Przelot [m]	Mi szo [m]	Opis Litologiczny	Symbol gruntu	qc 0 - 50 [MPa]	qc 0 - 5 [MPa]	Rf [%]	u2 [MPa]	Parametry wyliczone z CPT					Warstwa geologiczna i n ylerska
										ID	IL	Fi [stopnie]	Su [MPa]		
1	2	3	4	5	6	7	8	9	10	11	12	13	14	15	
			0.4	Humus piaszczysty, czarny	H										
		0.40	0.6	Piasek gliniasty z domieszk torfu,	Pg+T						0.52		0.06	QhRCl1	
	1.0	0.95	0.3	szary	Pπ//T						0.37		0.08	QhRCl2	
		1.20	0.4	Piasek gliniasty z domieszk torfu,	Pg+ +T+K					0.26		33.79		QhRSa1	
		1.60	0.5	szary							0.55		0.06	QhRCl1	
	2.0	2.05	0.3	Piasek pylasty przewarstwiony torfem,							0.48		0.07	QpRCl2	
		2.40		br zowo-szary	Gpz+ +K										
	3.0		1.6	Piasek gliniasty z domieszk wiru i torfu i kamieni,							-0.12		0.17	QpRCl4	
		4.00	0.3	szary							0.43		0.08	QpRCl2	
	4.0	4.30	0.7	Gлина piaszczysta zwi zła z domieszk wiru i kamieni,						0.78		40.46			
		5.00		szara	Ps										
	6.0		3.0	Gлина piaszczysta zwi zła z domieszk wiru i kamieni,						0.90		41.82		QpRSa3	
				szara											
	7.0			Gлина piaszczysta zwi zła z domieszk wiru i kamieni,											
				szara											
	8.0			Piasek redni, szary											
		8.00		Piasek redni, szary											



Załącznik: 7.1.14

Sonda PZ3/O2

X: 5881724.26
Y: 7537928.87

Układ geodez.
PL-2000

Obiekt: rodmiejska obwodnica Ostroł ki
 Inwestor: Miasto Ostroł ka
 Zleceniodawca: MP Mosty
 Wykonawca sondowania: Arkadiusz Kami ski

Sonda: Paqani TG 63-200

Rz dna: 95.55 m n.p.m.

Skala 1 : 100

Data wiercenia: 2024-02-20

Gł b.: 6.00 m

Km : 2053.00 [m]

[illegible]



BARG

Kamińskiego 28, 05-850 Ostrołęka

**KARTA INTERPRETACJI
SONDOWANIA STATYCZNEGO**

Sonda PZ4/O2

Załącznik Nr. 7.1.15

X: 5881188.53
Y: 7538910.13

Układ geodezyjny:
PL-2000

Gmina: M. Ostrołęka
Powiat: M. Ostrołęka
Województwo: mazowieckie

Obiekt: ródniejska obwodnica Ostrołęki
Inwestor: Miasto Ostrołęka
Zleceńodawca: MP Mosty
Wykonawca sondowania: Arkadiusz Kamiński

Sonda: Pagani TG 63-200

Rzeczna: 100.13 m n.p.m.

Skala 1 : 100

Data wiercenia: 2024-03-29

Głębokość: 9.00 m

Km : 3370.00 [m]

Profil	Skala [m]	Przelot [m]	Mierzono [m]	Opis Litologiczny	Symbol gruntu	qc 0 - 50 [MPa]	qc 0 - 5 [MPa]	Rf [%]	u2 [MPa]	Parametry wyliczone z CPT					Warstwa geologiczna i jej opis
										ID	IL	Fi [stopnie]	Su [MPa]		
1	2	3	4	5	6	7	8	9	10	11	12	13	14	15	
			0.4	Nasyp niekontrolowany (Gleba z domieszka wiru, kamieni i gruzu)	nN(H+ +K+Gruz)										QhnFi2
			0.40		H										
			0.70		Nm//Pd										
			1.25		Gpz+										
			1.60		Gp										
			2.45		Gpz+ +K										
			2.80		Gp+										
			3.50		Gp+										
			3.70		Gp+										
			4.60		Gpz+ +K										
			5.80		Gpz+										
			6.10		Gpz+										
			2.2		Gpz+										
			8.30		Gp+										
			9.00												